

型式		2次元コードモデル	
		無線LAN BHT-M80-QW	無線LAN+無線WAN BHT-M80-QWG
OS		Android™ 10	
CPU		Qualcomm® SDM660 64 bit 2.20 GHz (Octa-Core)	
メモリ	RAM	4 GB	
	フラッシュメモリ	64 GB	
表示部	ドット数*1	5.0 インチHD (720×1280ドット)	
	表示素子 バックライト	液晶ドットマトリクスディスプレイ(カラー) 白色LED	
読み取り部	方式	イメージセンサ	
	読み取りコード	2次元コード	QRコード®, マイクロQRコード, SQRC®, PDF417, マイクロPDF417, Maxiコード, DataMatrix(ECC200), GS1 Composite
		バーコード	EAN-13/8(JAN-13/8), UPC-A/E, UPC/EAN(アドオン付き), Interleaved 2 of 5(ITF), Codabar(NW-7), CODE39, CODE93, CODE128, GS1-128(EAN-128), Standard 2 of 5(STF), GS1 DataBar(RSS)
		OCR*2	対応
	最小分解能	2次元コード	0.127 mm
	バーコード	0.076 mm	
	マーカ	クロスガイドマーカ	
	読み取り確認	青色LED, スピーカ, バイブレータ	
キー入力部	キー数	5キー(電源キー含む)+2トリガキー	
タッチスクリーン		Dragontrail® Pro*3 静電容量式マルチタッチ/グローブタッチ/水滴誤動作防止対応	
通信部	無線LAN*4	適合規格	IEEE802.11a/b/g/n/ac準拠, MU-MIMO 2x2
		周波数	5GHz帯(W52, W53, W56), 2.4GHz帯(1~13ch)
		セキュリティ	暗号化: OPEN/Enhanced Open/WEP(40/128)/TKIP/AES WPA認証: WPA/WPA2/WPA3 ユーザ認証: PSK/EAP-TLS/PEAP
		無線WAN適合規格	—
		対応	対応: W-CDMA/LTE/VolTE FDD-LTE (4G) - Bands 1, 3, 8, 19, 26, 28 W-CDMA/UMTS/HSPA/HSPA+ (3G) - Bands 1, 6, 8, 19 GSM/GPRS/EDGE (2G) - Bands 850, 900, 1800, 1900MHz
	GPS	—	
	Bluetooth®	Bluetooth® Ver5.1+EDR/LE (対応Profile: RFCOMM/A2DP/AVCTP/ACDTP/GVDP/AVRCP/DUN/DI/HFP/HID/HSP/IOP/MAP/OPP/BNEP/PAN/PBAP/SAP/SPP)	
	ケーブルI/F	USB Ver.2.0(USB Type-C)	
	NFC*5	ISO/IEC14443A&B, FeliCa, ISO/IEC15693(RFID)	
カメラ	リア	13MPオートフォーカス with LED light	
	フロント	5MPオートフォーカス	
カードスロット	メモリ	microSD(SDHC, SDXC(~128 GB))SDHC, Speed class 4 support	
	SIM	—	nanoSIM×2, DSDV(4Gx4G)
マイク/レシーバ		あり*6	
スピーカ		90dB以上 10 cmにて (2.8kHz)	
センサ		Gセンサ, ジャイロ, 近接センサ, 照度センサ, 地磁気センサ	
電源部	メインバッテリー	リチウムイオンバッテリー	
	無線充電	あり	
	USB充電	Qualcomm® Quick Charge™3.0準拠	
		BT1S(2900 mAh)	約14時間*10
	BT1(4020 mAh)	約20時間*10	
	BT1L(5800 mAh)	約29時間*10	
環境性能	動作温度*7	-20~50°C	
	動作湿度	20~80%RH(結露・結水のなきこと)	
	保護等級*8	IP65, IP67	
	耐落下強度*8	コンクリート上1.5 m×60回以上, 2.5 m	
質量(バッテリー含む)		約345 g(BT1S含む), 約365 g(BT1含む), 約395 g(BT1L含む)	

*1: 液晶パネルは精密度の高い技術で製造しています。有効画素数は99.99%以上ですが、0.01%以下の画素欠けや常時点灯するものがありますので、ご了承ください。
 *2: 別途、有償ライセンスが必要です。
 *3: Dragontrail® ProはAGC株式会社の登録商標です。
 *4: 電波法によりW52,W53は屋外利用禁止です(法令により許可された場合を除く)。
 *5: NFC機能は、事前に運用されるカードにて十分な読み取りテストを頂いた上、ご使用ください。
 *6: ヘッドセットやヘッドフォンは、USB Type-C経由で接続可能です。USB Type-C・Audio Jack変換ケーブル(3.5 mm)は別売りです。
 *7: 充電時は0~40°Cとなります。
 *8: 常温での試験値であり保証値ではありません。
 *9: 動作時間は常温での参考値であり、使用条件により変化します。
 *10: JETA HT標準動作モードGに基づいて測定しており、動作環境・システム設定により変動します。



セット内容
 ●本体 ●ハンドストラップ ●操作ガイド ●取扱説明書(同梱しておりません。HPよりダウンロードが可能です。)

オプション品

- バッテリー
 - ・2900 mAhバッテリー: BT1S
 - ・4020 mAhバッテリー: BT1
 - ・5800 mAhバッテリー: BT1L
 - ・非接触2900 mAhバッテリー: BT1S-W
- 充電器
 - ・非接触充電器: CH-M80W*1
 - ・4連本体充電器: CH-M80-4*1
 - ・4連バッテリー充電器: CH-BT1-4*1
 - ・USB電源アダプタ(Quick Charge™3.0対応): AD3
- 通信ユニット
 - ・USBタイプ 予備バッテリー充電付き: CU-M80U*1
 - ・予備バッテリー充電無し: CU-M80UQ*1
 - ・LANタイプ 予備バッテリー充電付き: CU-M80L*1
- その他
 - ・腰用ケース(発売予定)
 - ・ハンドベルト: HBBHT-M80
 - ・スタイラスペン: PNBHT-1700
 - ・USB Type-C - Type-A 変換ケーブル (1.5 m): CB00-US1500/4A-4C
 - ・USB Type-C - Audio Jack変換ケーブル (3.5 mm): CB00-US100/3-4C*2

製品の詳細はホームページをご覧ください。
<http://www.denso-wave.com/ja/adcd/index.html>

●BHT, QRコード, SQRCは(株)デンソーウェーブの登録商標です。 ●外観・仕様等は改良のため、予告なく変更する事があります。 ●AndroidはGoogle LLC.の商標です。 ●Dragontrailは、AGC株式会社の登録商標です。 ●Qualcomm&Quick Chargeは、Qualcomm Incorporatedの登録商標です。 ●このカタログの記載データは、2021年2月現在のものです。

お求め、ご相談は
カスタマーデスク 0120-585-271
 受付時間 9:00~12:00 / 13:00~17:00 (土・日・祝日を除く)
 ※携帯電話、PHSからでもご利用いただけます。
 ※状況により営業時間が変更となる場合がございます。

株式会社 **デンソーウェーブ**
 本社 〒470-2297 愛知県知多郡阿久比町大字草牟字芳池1

東京支社 TEL 0120-585-271 FAX 03-6367-9729
 東北営業所 TEL 022-782-0071 FAX 022-782-0078
 静岡営業所 TEL 054-208-3271 FAX 054-655-3275
 中部支店 TEL 0566-75-7901 FAX 0566-75-7970
 大阪支店 TEL 06-7166-5010 FAX 06-7166-5005
 広島営業所 TEL 082-504-1101 FAX 082-504-1105
 福岡営業所 TEL 092-643-6900 FAX 092-643-6902

1256R-1 2021.02

Android™ 10搭載
 圧倒的な多機能性と
 かつてない堅牢性。



CREATE YOUR NEW WORKSTYLE
 NEW BHT.

どこでも使いやすい大画面で
新しいワークスタイルを実現。



新しいワークスタイルをともにつくる。

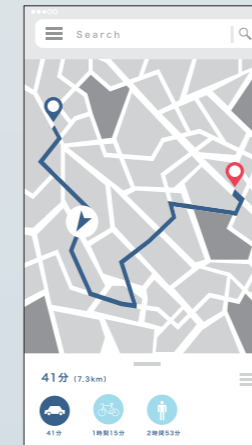
CREATE YOUR NEW WORKSTYLE

NEW BHT®

STYLE 01 | 物流

目的地をマップ表示でスピーディに直行

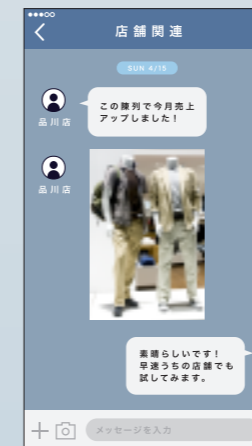
配送ドライバーの端末にBHT-M80を活用。
急な集荷依頼でも、ルートを示す。
ナビゲーション機能に従って直行可能です。



STYLE 02 | 小売

売れる情報をリアルタイムで共有

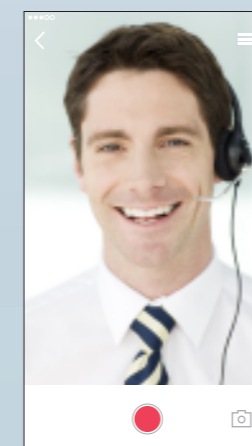
チャットアプリとカメラを活用し、
商品の売りが上がった陳列方法などの
ノウハウを店舗間でスピーディに共有できます。



STYLE 03 | 製造・物流

ビデオ通話で迅速にトラブル対応

現場で機器トラブルがあった場合、
設備担当者に素早く問い合わせ。
スタッフの心的負荷軽減と、生産性向上に寄与します。



圧倒的な堅牢性。

業界最高クラス*の堅牢ボディ

(※業務用スマート型ハンディターミナルにおいて。2020年10月現在当社調べ。)

業界最高クラス*の2.5mの耐落下性能。
日々の業務に耐えうる1m×2,000回の耐落下強度。

耐衝撃性を追求した構造

高剛性かつ軽量のマグネシウムフレーム、全方位の衝撃を減衰するエラストマバンパーを使用。コンクリートへの落下衝撃にも耐える構造です。

強化ガラスを採用し、クリアな視界を実現

ディスプレイには、AGC社の「Dragontrail® Pro」を採用。スクラッチに強く、高い視認性を長期間維持します。

過酷な環境に耐える

保護等級IP67準拠の防水・防塵設計。雨天時の屋外や、粉塵の舞う工場内での作業にも安心してお使いいただけます。



サクサク読み取り、ガンガン動く。

新デコードエンジン、高密度センサを搭載し、圧倒的な読み取り性能を実現。CPUには業界トップレベルのQualcomm® SDM660を採用し、2.2GHz、Octa-CoreのCPUで高速処理を実現。快適な読み取りが、日々の業務を効率化します。



“なぞるだけ”の連続読み取り



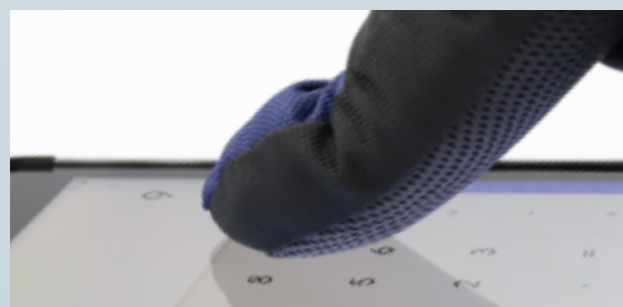
業界トップレベルのCPUを採用し、従来比3倍となる1秒間に約30枚の高速読み取りを実現。1点1点読み込んでいた商品棚のラベルも、積み上げられた荷物のコードも、なぞるように連続して読み取れます。一日がかりで行っていた棚卸の業務も半分以下に短縮でき、時間を創出する事が可能です。

従来機 1秒間に約30枚
BHT-M80



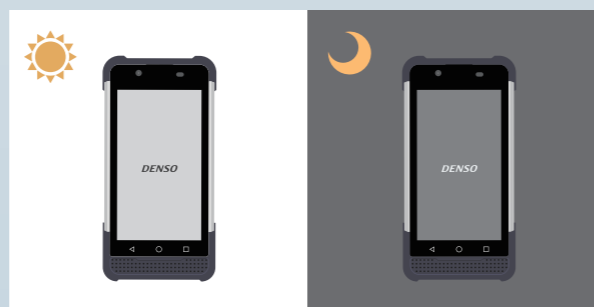
※当社指定ラベル、固定距離で連続して読み取った場合の時間
読み取りの様子は、製品ページよりご覧いただけます。

使いやすい画面で、作業効率向上



手袋のままスマートに操作

静電容量方式で、手袋をしたまま快適にタッチパネル操作可能。またフィーリングオートセンスにより、手袋操作を自動検出することで、手袋に応じて設定を行う手を削減します。



画面を見ながら作業する人のストレス軽減・業務効率化

周辺明るさに合わせて画面の明るさを自動調整。ストレスを軽減し、業務の効率化に寄与します。

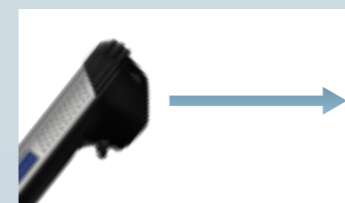


世界初のハンディターミナルBHT-1

自動車部品サプライヤーの現場から生まれた、安心の品質

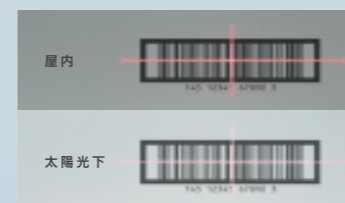
世界中の自動車メーカーに自動車用部品を供給する、デンソー。1970年代、その製造現場を効率化するために、私たちの自動認識技術は生まれました。自動車部品同様の高品質、高い信頼性へのこだわりは、BHTシリーズにも受けつがれています。

“かざすだけ”の楽々読み取り



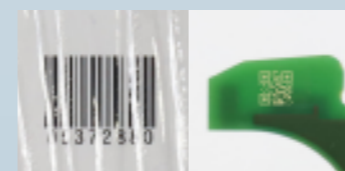
1m離れた場所からでも読み取りが楽々

高密度センサを採用し、離れた位置からでも確実にコードを読み取ります。立ったりしゃがんだりを繰り返すことなく、楽な姿勢のまま読み取りが可能です。ガラス越しのコードも楽々読み取ることができます。



コツいらずで、どこでも狙いやすい

太陽光下でも見やすいレーザーマーカにより、これまで作業しづらかったラップ越しの読み取りや屋外での作業もコツが要りません。



難読コードも確実に

新デコードエンジンと高密度センサ採用。さらに、ユーザーが端末をかざし易い角度、鏡面反射の影響を受けづらい角度から導き出した最適角度設計により、ラップ越し、かすれ、汚れ、ゆがみのあるコード、DPMにも対応可能です。

進化したOCR

新採用のOCRエンジンにより、かすれ、汚れ、ドット、文字高さ違いも確実に認識可能。

※運用の際にはライセンス購入が必要です。



NFCに対応

NFCアンテナを読み取り部に搭載。本人確認運用にも活用可能。



ストレスのない、快適な業務。

業務スタイルの自由度を向上させる、充電方法の拡充



ダイレクト充電に対応

充電用インターフェイスとして、汎用的なUSBケーブル (Type-C) に新対応する事で、モバイルバッテリー等からの充電が可能。Qualcomm® Quick Charge™ 3.0 対応アダプタによる急速充電も可能です。PCからファイル転送を行いながらの充電にも対応しています。



非接触充電に対応 ※専用充電器が必要です。

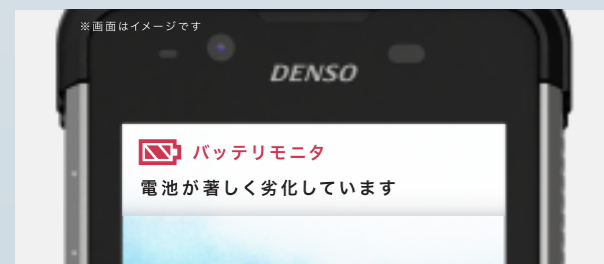
接点レスの充電により、ケーブル不要で置くだけ簡単充電が可能。

簡単に交換可能なバッテリー

取り換えが簡単なリムーバブルバッテリー。万が一充電が切れても、すぐに交換可能で、業務を止めません。運用時間に合わせてお選びいただける4タイプをご用意しています。

バッテリー劣化検知機能

日々のバッテリー容量劣化を端末が検知し、交換時期を事前にお知らせ。電源アクシデントを未然に防ぎます。



充実の通信機能



4Gによる高速通信対応

4Gに対応し、アクセスポイントの通信範囲外のエリアでの業務でも音声通話・高速データ通信を活用可能。



デュアルSIMで最適な回線を使い分け

1台で2枚のSIMカードを用途に応じて使い分ける事ができます。山間部などの特定エリアに強い回線を使用したり、音声通話とデータ通信の回線を分ける事が可能です。



安定した位置情報取得

GPS + 衛星測位システム「みちびき」*対応により、安定した位置情報取得を実現。業務状況等をリアルタイムかつ高精度に管理する事ができます。

*準天頂衛星システム



無線LAN通信速度の向上

IEEE 802.11ac 対応により、通信速度向上。最新のインフラ環境下でも安心してご使用いただけます。

導入から運用まで徹底サポート。

デンソーウェーブは、製品・導入サポート・アフターサービスを通じて、お客様とともに新たなワークスタイルを実現します。

専門チームによる導入サポート

長年培った実績・ノウハウに加え、BHTに精通した専門チームが導入をサポート。「今の業務を変えたくない」、「もっと業務効率を向上させたい」など、ご希望の運用イメージに応じ、ソフトウェアを含めてご提案いたします。

【専門チーム 提供サポート例】

- 機器選定サポート
- OS乗り換えサポート
- お困りごとに合わせたアプリ開発・ご提案
- 通信環境改善サービス (有償) … アクセスポイントの設置位置やチャンネルなどを適切に設計するための環境調査をご提供。最適な無線環境をご提案します。

充実のソフトウェア

開発からキッティング・運用・保守まで業務効率化のための自社開発ソフトウェアをご用意。加えて、お客様のお困りごとに応じたソフトの新規開発も行います。また、BHTでご使用頂ける、パートナー企業様のアプリケーションもご紹介。

【ワークスタイル変革をサポートするソフトウェア例】

- システム担当者の負荷を軽減する一括管理ソフト [BHT DMS / BHT Remote]
- 業務アプリを簡単作成・カスタマイズ [BHT Booster]
- 業務端末に適した各種セキュリティソフト

ソフトウェアの詳細はこちら
BHT-M80製品ページ



運用開始後

■ ご不明点発生時の迅速なサポート

日々の運用においてご不明点・問題が発生した際は、世界各地の拠点にて現地のエンジニアがスピーディに対応。常駐のカスタマーデスクが迅速に、誠意をもって対応致します。

■ ハードを3年間保証 ※事前のお申し込みが必要です。

保証期間中に万が一故障した場合、無償にて何度でも修理対応致します。修理も日本国内はもちろん、世界各地の拠点にて迅速な現地対応が可能です。

■ OSの継続サポート ※事前のお申し込みが必要です。

Android™は、BHTに搭載されたバージョンのOSサポート終了後も、デンソーウェーブ独自のセキュリティパッチ提供などのサポートを、継続的に供給致します。